



MUNICÍPIO DA ESTÂNCIA BALNEÁRIA DE PRAIA GRANDE

Estado de São Paulo
SEDUC - Secretaria de Educação

ATIVIDADE 01 PONTE DO SABER



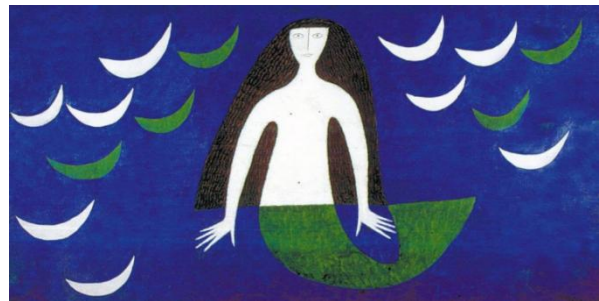
Disciplina: Arte

1ª Série do Ensino Médio - EJA

FOLCLORE BRASILEIRO: LENDAS

Algumas lendas do folclore brasileiro são bem conhecidas: Curupira, Lobisomem, Iara, Cuca, entre outros, começaram a serem contadas oralmente e aos poucos, foram se integrando em outros meios da comunicação. As lendas influenciam até hoje a criação da literatura, (especialmente a infantil), pintura, música e teatro, enriquecendo o cenário artístico brasileiro e trazendo uma conexão mais genuína com a brasilidade.

O pintor ítalo-brasileiro Alfredo Volpi, por exemplo, fez das bandeiras das festas juninas e do folclore brasileiro elementos frequentes de seus quadros e gravuras. Como no quadro “A Sereia” que retrata uma lenda de origem indígena, oriunda da região amazônica, muito conhecida do folclore brasileiro **Iara**, também conhecida como Lenda da Mãe d’água, faz parte do folclore brasileiro.



A Sereia - 1960 - Coleção Mastrobuono

Outra influência das lendas em outras artes pode ser vista no quadro “A Cuca”, de Tarsila Amaral. Uma curiosidade sobre essa obra é que no começo de 1924, a artista escreveu a sua filha dizendo que estava fazendo uns quadros “bem brasileiros”, e o descreveu como “bicho inventado”.



Cuca - 1924 Museus de Grenoble na França.

Segundo a lenda, a **Cuca** é uma velha feia que tem forma de jacaré e que rouba as crianças desobedientes, muitas vezes, é usada como uma forma de fazer medo em crianças que não querem dormir. Tarsila usou cores alegres e que lembram o Brasil, usando imagens estilizadas e as cores com vários matizes, deixando uma imagem que lembra a infância.

- 1) As lendas do folclore brasileiro são bem conhecidas, escreva os nomes de três lendas que você conhece ou já ouviu.

- 2) Observe as obras “A Sereia” e “Cuca” que estão descritas no texto e responda o que elas têm em comum:

- (A) Cores em tons pastéis e paisagem urbana;
- (B) Personagens em destaque e uma paisagem com cores vibrantes;
- (C) Cores monocromáticas e pouca natureza.
- (D) Personagens que pouco se destacam na obra.